



**LIEPĀJA**

**2020.gada darbības rezultāti**

# Liepājas osta – reģiona attīstības impulss un Liepājas SEZ stūrakmens



Atjaunoja savu darbību pirms **30 gadiem** – Lēmumu par pašvaldības uzņēmuma “Liepājas osta” izveidi pieņēma 1991. gada 27. septembrī



Osta bez infrastruktūras, flotes, pieredzes un finanšu resursiem.



Attīstība notiek pateicoties uzņēmēju un pašvaldības proaktīvai rīcībai.



1997. gada 1. martā sāk darboties valsts atbalstītā iestāde – Liepājas SEZ pārvalde, kuras galvenais uzdevums ir **VEICINĀT Liepājas pilsētas un reģiona attīstību.**



**Liepājas osta ir Liepājas SEZ stūrakmens, magnēts, kas piesaista investorus, bet galveno pienesumu reģiona un valsts kopējā tautsaimniecībā dod jaunas ražotnes un jaunas darbavietas.**

# Būtiski notikumi - 2020. gads



## Liepājas Industriālais parks

Liepājas SEZ pārvalde atjauno  
saimniecisko darbību bijušā  
Liepājas metalurga teritorijā



## Veiksmīgi noslēdz ES Kohēzijas fonda projektus

Kopējās investīcijas līdz  
2020. gadam

**44,6 milj. eiro**



## Industriālo teritoriju un parku attīstība

**4** jaunu rūpnīcu nodošana  
ekspluatācijā, **5** būvniecība,  
**5** projektē



## Stabila Liepājas ostas darbība

Kravu apgrozījums ostā

**6,6 milj. tonnu**



## Liepājas SEZ pārvaldes organizatoriskās struktūras funkciju izvērtējums un pārdale

# 2020. gads - Liepājas ostas izaicinājumu un stabilitātes gads

## POZITĪVIE NOSACĪJUMI

Tieša un cieša sadarbība starp uzņēmējiem, Liepājas SEZ pārvaldi, pašvaldību un valsti, kas ļauj ātri pieņemt svarīgus lēmumus un pielāgoties tirgus nosacījumiem un apstākļiem.

Ievērojams vietējo kravu īpatsvars, kas mazina ģeopolitikas ietekmi uz kravu apgrozījumu.

Pārdomāti attīstīta vienota infrastruktūra.

2020. gadā veiksmīgi pabeigti ES struktūrfondu projekti – 44,6 milj. EUR apjomā. Tie ir autoceļi, kuģu ceļi, dzelzceļš, jauna dziļūdens piestātne un kuģošanas drošības uzlabošana.

## NEGATĪVIE NOSACĪJUMI

Pandēmijas Covid 19 radītie ierobežojumi un izmaiņas preču pieprasījumā un finanšu apgrozījumā

Iekšējā tirgus kravu pārdale ģeopolitisko apstākļu ietekmē.

Nevienlīdzīgie dzelzceļa tarifi.

Mainīgā un nenoteiktā tranzītbiznesa politika un ģeopolitiskās situācijas ietekme.

# Liepājas ostas darbība – 2020. gadā

Pārkrauto  
kravu apjoms

**6,6 milj.t.**

Vietējās  
izcelsmes  
kravas

**~50%**



Liepājas osta  
aktivizē  
uzņēmējdarbības  
vidi Liepājas reģionā



Saglabā pozīcijas  
reģionā kā  
**graudu  
osta**



Ikdienas **nodrošina darbu ~2000**  
iedzīvotājiem. Katra darbavieta ostā rada papildus  
**4 darbavietas** citos uzņēmumos



# Liepājas ostas kravu apgrozījums - 2020. gadā

Brīvosta

**4,38 milj. t**

- 10,5 %

Karostas  
kanāls

**1,39 milj. t**

↑ + 1,9 %

Ziemas ostas un  
Tirdzniecības kanāls

**0,83 milj. t**

-22,9 %

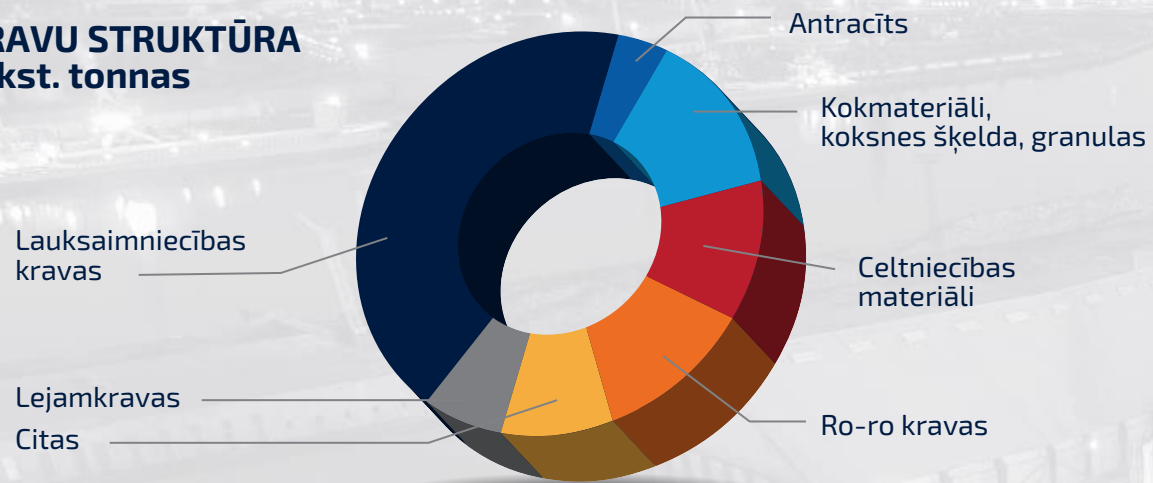
Kopā

**6,6 milj. t**

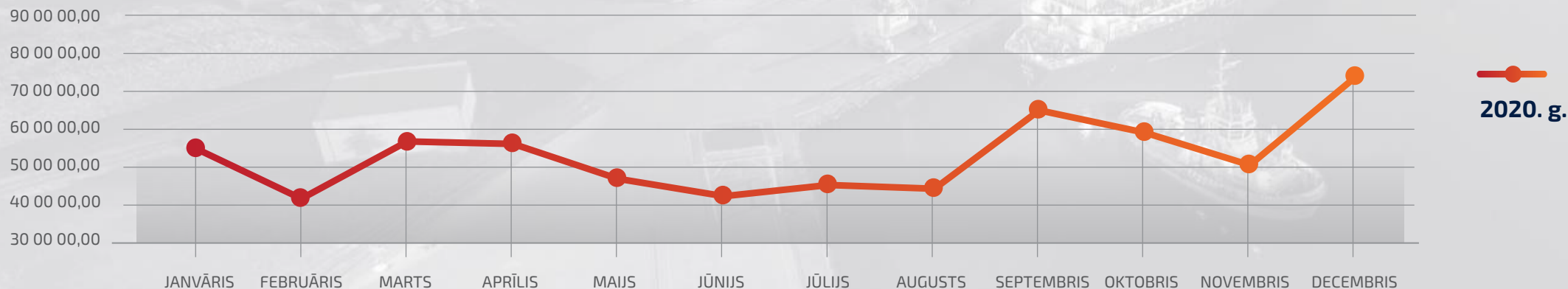
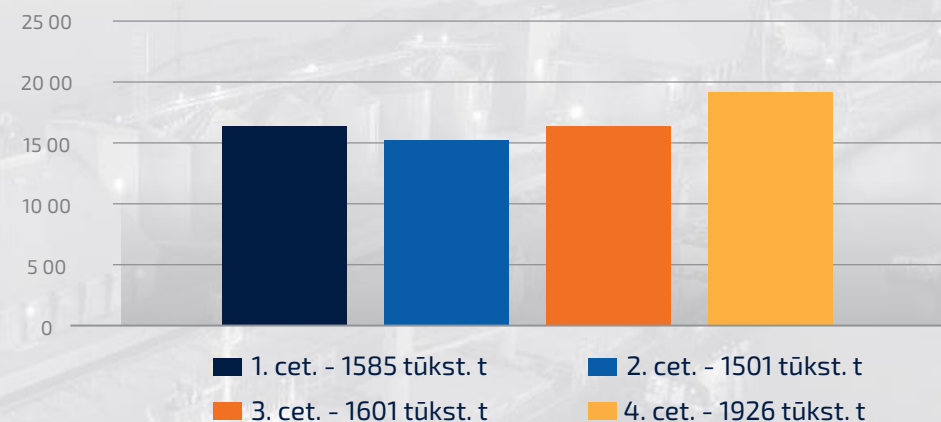
-10%

# Kravu apgrozījums Liepājas ostā – 2020. gadā

**KRAVU STRUKTŪRA**  
tūkst. tonnas



**KRAVAS PA CETURKŠŅIEM**  
tūkst. tonnas



# Liepājas ostas Ziemas osta - kravu apgrozījums 2020. gadā

Kopā **826 027,88 t**

Mols L

**193 095,34 t**

Duna

**100 029,55 t**

Transit Termināls

**66 408,40 t**

Piemare

**25 443,28 t**

LBT

**323 555,29 t**

Metsa Forest Latvia

**117 496,02 t**



# Liepājas ostas Brīvosta - kravu apgrozījums 2020. gadā

Kopā **4 383 269,9 t**

Laskana

**356 503,58 t**

Terrabalt

**1 011 338,62 t**

Liepāja Bulk terminal

**1 787 330,5 t**

Ekers Stividoris LP

**1 228 097,3 t**

# Liepājas ostas Karostas kanāls - kravu apgrozījums 2020. gadā

Kopā **1 393 907,3 t**

BaltEX Bulk

**26 611,46 t**

Baltic Transhipment center

**249 565,25 t**

GI Termināls

**113 363,35 t**

Ekers Stividoros LP  
Schwenk termināls

**585 845,62 t**

DG termināls

**418 521,76 t**

# JAUNAS RŪPNĪCAS 2017.–2021.



10



## UZBŪVĒTAS

- "Euro DK" - IT tehnoloģiju loģistikas centrs
- "Trelleborg Wheel Systems Liepāja" - riteņu disku ražotne
- "RT metāls" - metāla konstrukciju ražotne
- "Jensen metal" - metāla furnitūras ražotne
- "Vecās Ostmalas Biznesa Parks" - industriālo teritoriju attīstītājs
- "Lesjofors Springs LV" - metāla izstrādājumu ražotne – atsperes, amortizatori
- "Kurzemes zvejnieku asociācija" - zivju produkcija ražotne
- AS "MB Betons" - celtniecības materiālu ražotne
- "Caljan Latvia" - teleskopisko konveijeru ražotne
- "Interspiro Production" - elpošanas ekipējuma ražotne



## BŪVĒ

5

- "iCotton" - kokvilnas un higiēnas preču ražotne
- "GF Powdercoating" - metāla virsmu apstrādes ražotne
- "MB Betons" - dzelzbetona konstrukciju ražotne
- "Euro DK" - IT tehnoloģiju loģistikas centrs
- "Vecās Ostmalas Biznesa Parks" - industriālo teritoriju attīstītājs



## PLĀNO UZSĀKT BŪVNICĪBU 2021.

5

- "Pumac Liepāja" - industriālo teritoriju attīstītājs
- "ICS Property" - metāla virsmu apstrādes ražotne
- "Jensen metal" - nerūsējošā terāda izstrādājumu ražotne
- "RT Metals" - metāla konstrukciju ražotne
- "EB Liepāja" - būvkonstrukciju ražotne



## IZVĒRTĒ UZŅĒMĒJDARBĪBAS VIDI LIEPĀJĀ



# LSEZ - Liepājas Industriālais parks

Bijušā Liepājas Metalurga teritorija



# Liepājas Industriālais parks Izveide bijušajā "Liepājas Metalurga" teritorijā



**MĒRĶIS - izveidot  
"zaļāko" industriālo  
parku Eiropā**



2020. gada 17. septembris  
Nodod ekspluatācijā jauno  
LSEZ SIA "Caljan" ražotni



2020. gada jūlijs  
Noslēgts nomas līgums ar LSEZ SIA  
"GF Powdercoating" par metālapstrādes  
un pulverkrāsošanas ražotnes izveidi



2020. gada aprīlis  
Uzsāk teritorijas plānojuma  
konceptijas izstrādi



2018. gada jūnijs  
Ar Liepājas SEZ līdzdalību,  
LSEZ SIA "Caljan" iegādājas  
bijušo "Liepājas Metalurga"  
mehānisko cehu



2018. gada 23. augusts  
Ekonomikas ministrija, LIAA, SIA FeLM, Liepājas  
dome un Liepājas SEZ pārvalde paraksta  
nodomu protokolu par Liepājas Industriālā  
Parka izveidi bijušajā "Liepājas Metalurģis"  
teritorijā



**2019. gada 25. septembris**  
**Liepājas SEZ pārvalde iegādājas**  
**10 nekustamos īpašumus 60,6 ha**  
**platībā no AS "Citadele**  
**Banka" un SIA "Hortus RE"**



2020. gada janvāris  
Noslēgti pirmie nomas līgumi  
ar ostas uzņēmumiem LSEZ  
SIA "Ekers Stividoris LP" un  
LSEZ SIA "Mols L"

**Atjaunota uzņēmējdarbība bijušajā "Liepājas metalurģis" teritorijā.**

# Ostas kravu laukumi Liepājas Metalurģs teritorijā

Mols L – 300-400 tūkst.tonnas gadā



# Ostas kravu noliktavas Liepājas Metalurģs teritorijā

Ekers Stividoris LP – 200 tūkst. tonnas gadā



# Ostas noliktavas LSEZ teritorijā

Liepāja Bulk Terminal graudu noliktavas – 700 tūkst.tonnas gadā





# Liepājas SEZ pārvaldes īstenotie ES fondu investīciju projekti



## Liepājas ostas ūdens infrastruktūras uzlabošana

Projekta kopējās izmaksas - 31,7 milj. EUR

Projekta ieviešanas laiks: 2018. – 2020. gads.



# Liepājas SEZ pārvaldes īstenotie ES fondu investīciju projekti



## Liepājas ostas sauszemes pievadceļu attīstība – dzelzceļš

Kopējais dzelzceļa posmu garums - ~2,6 km t.sk. 1,8 km jaunbūvējamu sliežu ceļu.

Projekta kopējās izmaksas - ~3,7 milj. EUR

Projekta ieviešanas laiks: 2017. – 2020. gads.

# Liepājas SEZ pārvaldes īstenotie ES fondu investīciju projekti



## Liepājas ostas sauszemes pievadceļu attīstība – autoceļš

Kopējais rekonstruējamo autoceļu garums - ~2,7 km.

Projekta kopējās izmaksas - ~2,6 milj. EUR

Projekta ieviešanas laiks: 2019. – 2020. gads.

# Liepājas SEZ pārvaldes īstenotie ES fondu investīciju projekti



## Karostas kanāla un Ziemeļu vārtu hidrotehnisko būvju atjaunošana

Projekta kopējās izmaksas - 3 milj. EUR.

Projekta ieviešanas laiks: 2018. – 2020. gads.

# Liepājas SEZ pārvaldes īstenotie ES fondu investīciju projekti



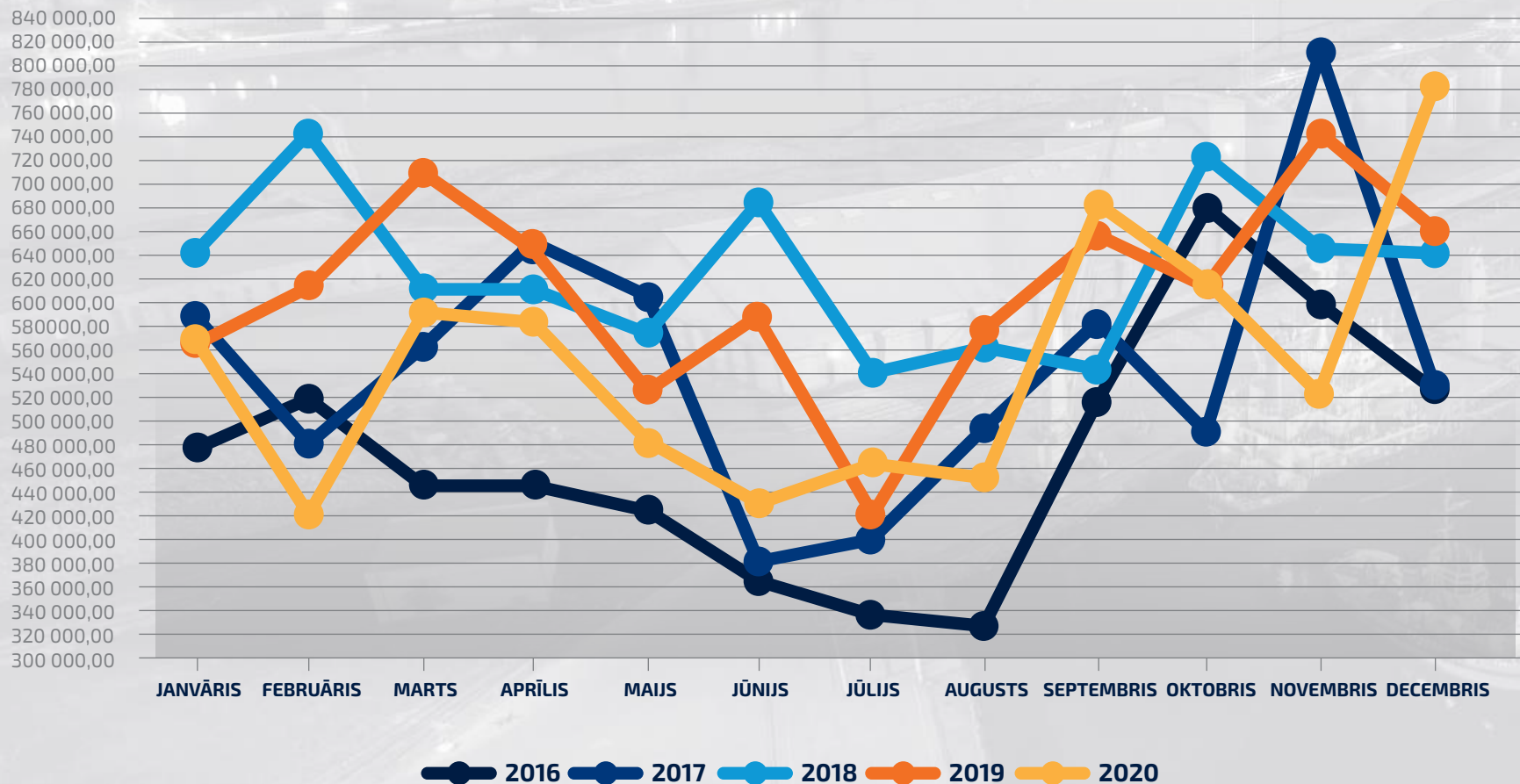
## Uzlabota jahtu ostu infrastruktūra un ostu tīkla attīstība Igaunijā un Latvijā

Projekta kopējās izmaksas – 0,6 milj. EUR.

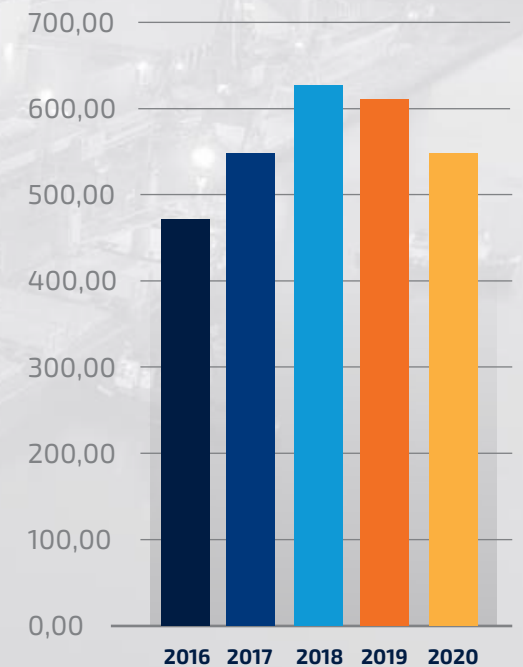
Projekta ieviešanas laiks: 2019. – 2020. gads.

# Kravu apgrozījums Liepājas ostā – 2020. gads

PA MĒNEŠIEM tonnas

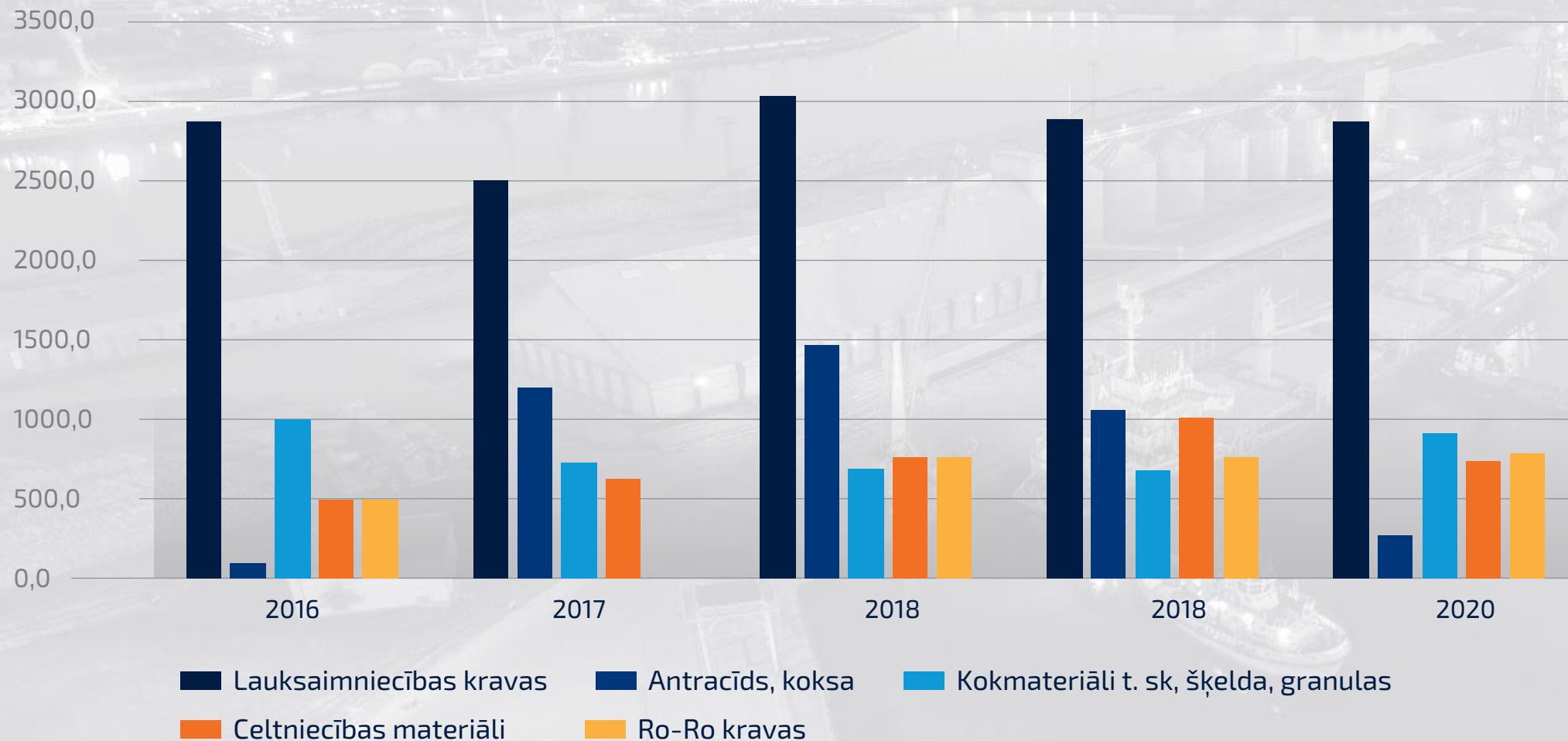


VIDĒJI MĒNESĪ tūkst. tonnas



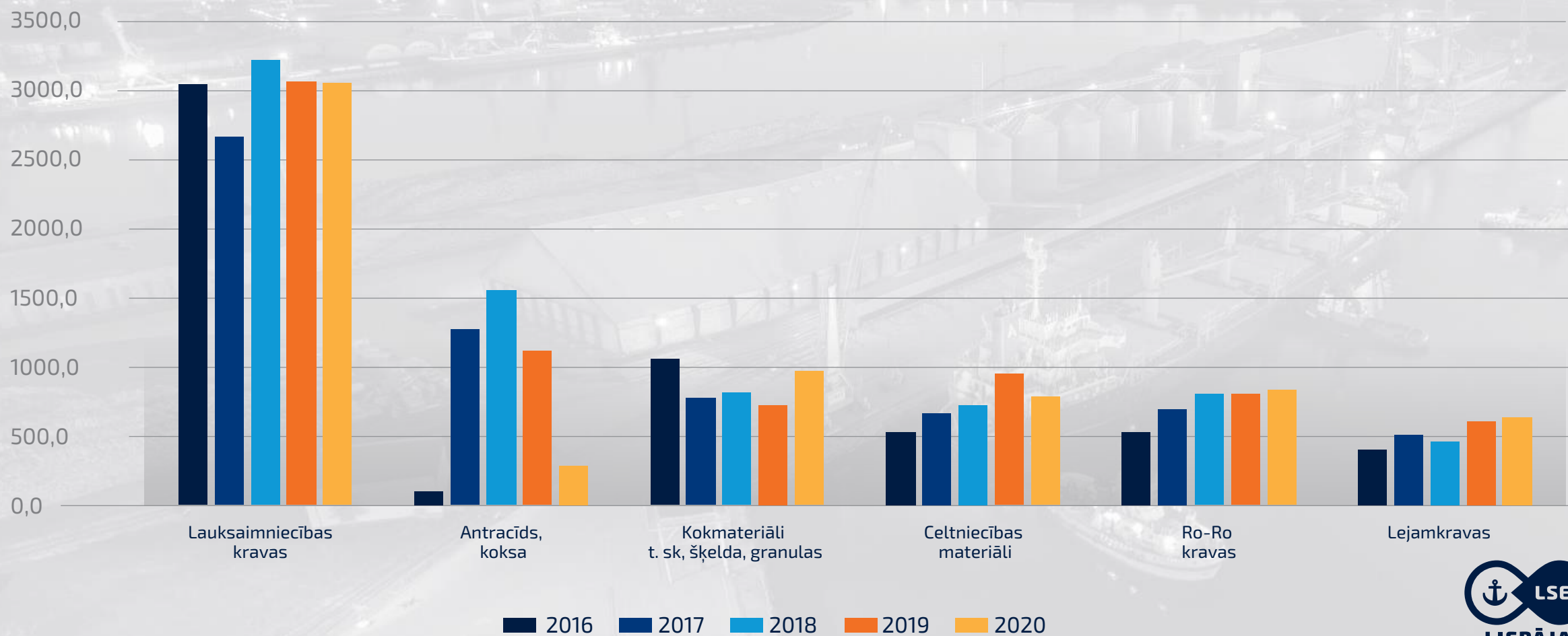
# Kravu apgrozījums Liepājas ostā – kravu veidi 2016. – 2020. gads

tūkst. tonnas



# Kravu apgrozījums Liepājas ostā – kravu veidi

tūkst. tonnas





# Liepājas SEZ pārvaldes plānotie ES fondu investīciju projekti

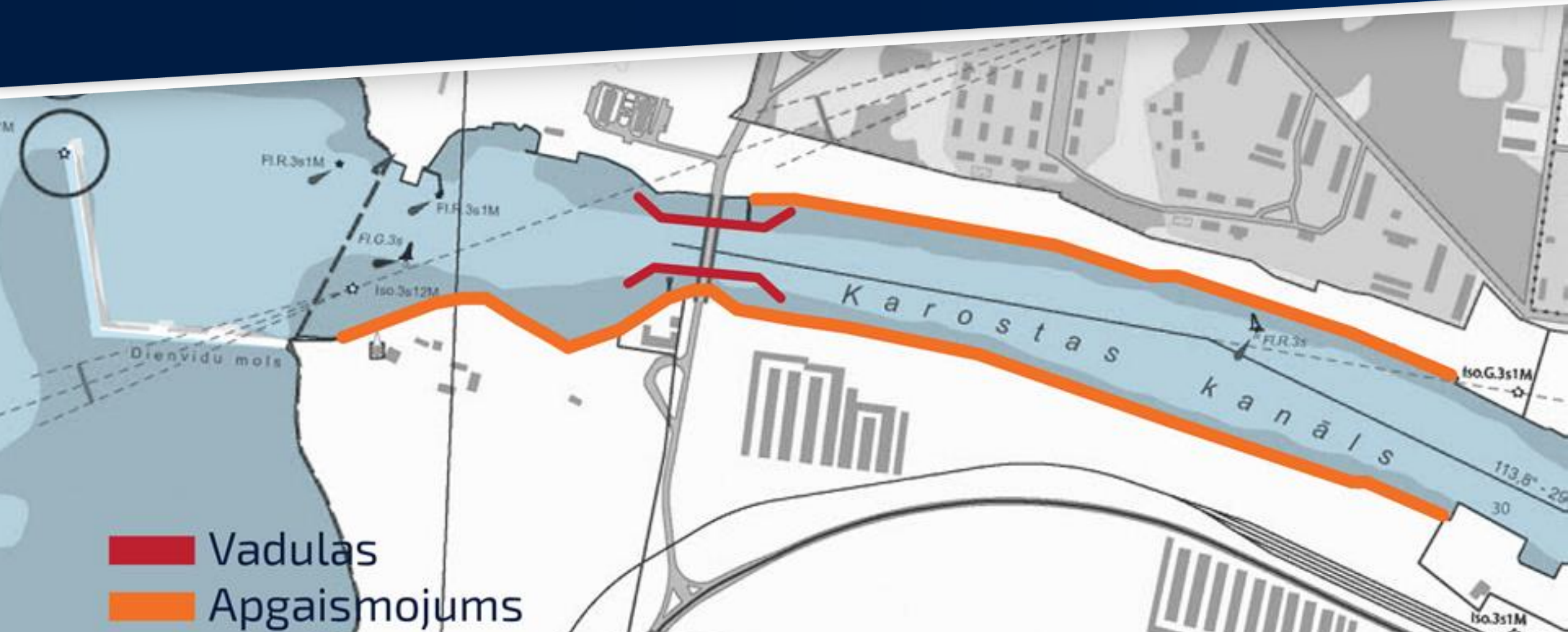


## Zvejniekiem nepieciešamās infrastruktūras pilnveidošana Liepājas ostā (LAD-2)

Īstenošanas periods – 2021. gads

Plānotās investīcijas - 2 701 525 EUR

# Liepājas SEZ pārvaldes plānotie ES fondu investīciju projekti



## Karostas kanāla hidrotehnisko būvju atjaunošana

Īstenošanas periods 2021.-2022.gads

Plānotās investīcijas 1 869 518 EUR

# Liepājas SEZ pārvaldes plānotie ES fondu investīciju projekti



## Vēsturiski piesārņotās vietas - Liepājas ostas Karostas kanāla attīrīšana

Īstenošanas periods 2021.-2023. gads

Plānotās investīcijas - 5 117 647 EUR