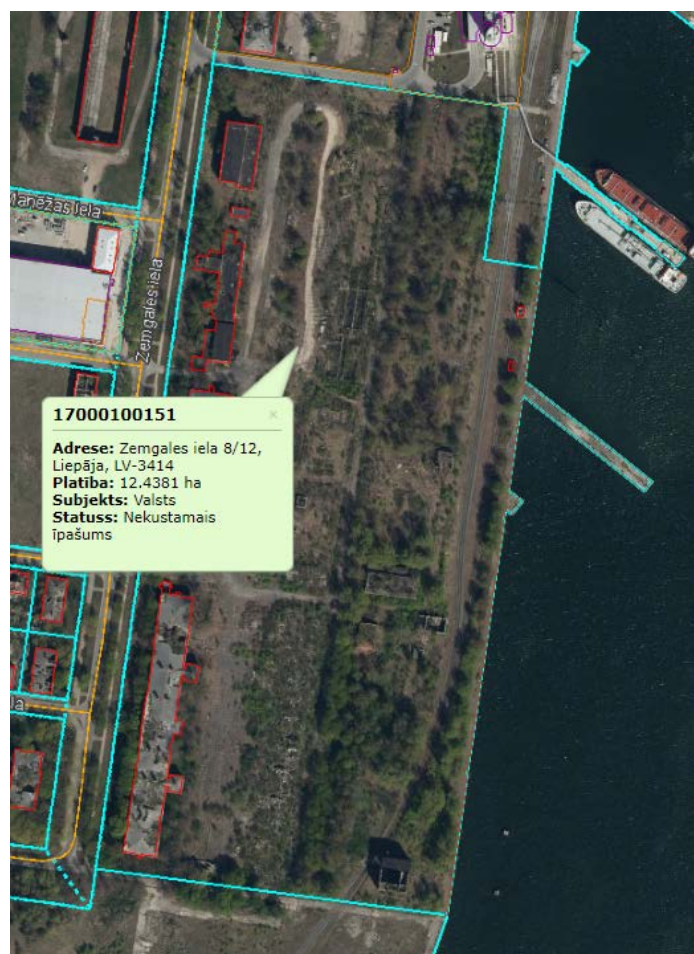


Zemgales iela 8/12, Liepāja



Zemgales iela 8/12, Liepāja, kadastra Nr. 1700 010 0008, īpašums reģistrēts Kurzemes rajona tiesas Liepājas pilsētas zemesgrāmatas nodaļījumā Nr. 100000186378 nekustamais īpašums sastāv no zemes gabala 124381 m² platībā un 10 (desmit) būvēm:

Nr. p.k.	Būves nosaukums	Adrese	Kadastra apzīmējums
1.	Administratīva ēka	Zemgales iela 8/12	1700 010 0008 001
2.	Darbnīca	Zemgales iela 8/12	1700 010 0008 002
3.	Noliktava	Zemgales iela 8/12	1700 010 0008 004
4.	Sardzes ēka	Zemgales iela 8/12	1700 010 0008 005
5.	Šķūnis	Zemgales iela 8/12	1700 010 0008 006
6.	Kazarmas	Zemgales iela 8/12	1700 010 0008 007
7.	Kazarmas	Zemgales iela 8/12	1700 010 0008 008
8.	Ostas piestātne Nr.12	Zemgales iela 8/12	1700 010 0008 010
9.	Ostas piestātne Nr.11	Zemgales iela 8/12	1700 010 0008 011
10.	Ostas piestātne Nr.10	Zemgales iela 8/12	1700 010 0008 012

Teritorijā ir arī Transformatoru apakšstacija TP-1422, īpašnieks "LATVENERGO" AS, kadastra apzīmējums 1700 010 0008 003, adrese Zemgales iela 8A, Liepājā.

Teritoriju šķērso dzelzceļa posms, kas nodrošina kravu pārvadājumus blakus esošo teritoriju nomniekiem.

Saskaņā ar Liepājas pilsētas domes Liepājas pilsētas teritorijas plānojuma II daļas TERITORIJAS IZMANTOŠANAS UN APBŪVES NOTEIKUMIEM – nekustamais īpašums Zemgales iela 8/12, atrodas OK1 – Ostas termināļu un ražošanas apbūves teritorijas zonējumā (100% apmērā).

Liepājas pilsētas domes Liepājas pilsētas teritorijas plānojuma II daļas TERITORIJAS IZMANTOŠANAS UN APBŪVES NOTEIKUMU 228.punktā noteikto: Būvēm Zemgales ielas pāra numuru pusē (569.6.punkts: bijušo matrožu kazarmu ēku fasādes Zemgales ielā) ievēro šo noteikumu 8.6. apakšnodaļas nosacījumus – Prasības aizsargājamiem ielu apbūves fragmentiem, vēsturiskās industriālās apbūves objektiem un apbūves akcentiem.

Reģistrētie apgrūtinājumi:

- zemes īpašniekam nepiederoša būve vai būves daļa 0.0067 ha;
- vides un dabas resursu ķīmiskās aizsargjoslas teritorija ap pazemes ūdens ņemšanas vietu 4.0783 ha;
- ekspluatācijas aizsargjoslas teritorija ap elektrisko tīklu transformatoru apakšstaciju 0.0039 ha;
- ekspluatācijas aizsargjoslas teritorija ap ūdensvadu, kas atrodas līdz 2 metru dziļumam 0.0582 ha;
- ekspluatācijas aizsargjoslas teritorija ap ūdensvadu, kas atrodas līdz 2 metru dziļumam 0.0249 ha;
- ekspluatācijas aizsargjoslas teritorija ap ūdensvadu, kas atrodas līdz 2 metru dziļumam 0.2937 ha;
- ekspluatācijas aizsargjoslas teritorija ap ūdensvadu, kas atrodas līdz 2 metru dziļumam 0.1808 ha;
- ekspluatācijas aizsargjoslas teritorija gar pašteses kanalizācijas vadu 0.0719 ha;
- ekspluatācijas aizsargjoslas teritorija gar pašteses kanalizācijas vadu 0.0014 ha;
- ekspluatācijas aizsargjoslas teritorija gar pašteses kanalizācijas vadu 0.001 ha;
- ekspluatācijas aizsargjoslas teritorija gar pašteses kanalizācijas vadu 0.804 ha;
- ekspluatācijas aizsargjoslas teritorija gar pašteses kanalizācijas vadu 0.001 ha;
- ekspluatācijas aizsargjoslas teritorija gar pašteses kanalizācijas vadu 0.024 ha;
- mākslīga ūdensobjekta, kura platība ir lielāka par 0.1 hektāru, vides un dabas resursu aizsardzības aizsargjoslas teritorija 0.519 ha;
- ekspluatācijas aizsargjoslas teritorija gar pazemes siltumvadu, siltumapgādes iekārtu un būvi 0.011 ha;

- ekspluatācijas aizsargjoslas teritorija gar pazemes siltumvadu, siltumapgādes iekārtu un būvi 0.181 ha;
- ekspluatācijas aizsargjoslas teritorija gar pazemes siltumvadu, siltumapgādes iekārtu un būvi 0.110 ha;
- ekspluatācijas aizsargjoslas teritorija gar pazemes siltumvadu, siltumapgādes iekārtu un būvi 0.035 ha;
- ekspluatācijas aizsargjoslas teritorija gar pazemes siltumvadu, siltumapgādes iekārtu un būvi 0.025 ha;
- ekspluatācijas aizsargjoslas teritorija gar pazemes siltumvadu, siltumapgādes iekārtu un būvi 0.0094 ha;
- ekspluatācijas aizsargjoslas teritorija gar elektrisko tīklu kabeļu līniju 0.3707 ha;
- ekspluatācijas aizsargjoslas teritorija gar elektrisko tīklu kabeļu līniju 0.0051 ha;
- ekspluatācijas aizsargjoslas teritorija gar elektrisko tīklu kabeļu līniju 0.0324 ha;
- ekspluatācijas aizsargjoslas teritorija gar elektrisko tīklu kabeļu līniju 0.0026 ha;
- navigācijas tehniskā līdzekļa aviācijas gaisa kuģu lidojumu drošības nodrošināšanai tālās ietekmes zona 12.4381 ha.